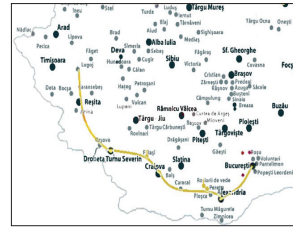




Renault a lansat noi modele de Duster și Sandero la Salonul Auto de la Buenos Aires

Pagina 5



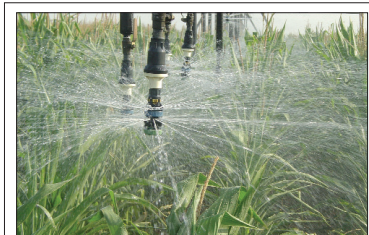
Oltenia se implică în lupta pentru Autostrada către Vest

Pagina 8

Marti, 23 iunie 2015  
Nr. 6928  
8 pagini - 1,20 lei  
www.curierulnational.ro

# Curierul Național

Partener oficial al Alianței Confederațiilor Patronale din România



Energia pentru irigații va fi subvenționată

Pagina 2

PUBLICITATEA NU A FOST NICIODATĂ MAI ACCESIBILĂ

NOUL PORTAL DE ANUNȚURI  
CURIERUL NAȚIONAL

PLĂTEȘTI O DATĂ, PUBLICĂM ANUNȚUL ÎN PRINT ȘI ONLINE

www.anunturi.curierulnational.ro

## Locuințele, inspectate înainte de a fi asigurate



Afrodita Cicovschi

Modificările aduse legii privind asigurarea obligatorie a locuințelor împotriva cutremurelor, alunecărilor de teren și inundațiilor - care a fost adoptată de Parlament, urmând a fi promulgată de președintele României și publicată în Monitorul Oficial pentru a putea intra în vigoare - prevăd că locuințele pot fi asigurate abia după ce au fost verificate de inspectorii de risc, locuințele cu grad I la risc seismic neputând beneficia de asigurare de niciun fel până când nu sunt consolidate.

„În cazuri bine determinate și reglementate prin norme ale ASF, PAID poate efectua o inspecție de risc a locuinței care face obiectul asigurării obligatorii, iar cheltuiala ocazională de aceasta va fi suportată de către PAID”, se arată la art. 9 alin. 1<sup>2</sup>.

În Categoria locuințelor ce pot fi verificate sunt incluse atât construcțiile cu structura de rezistență din beton armat, metal ori lemn sau cu pereți exteriori din piatră, cărămidă arsă, cât și cele din lemn sau din orice alte materiale rezultate în urma unui tratament termic și/sau chimic.

Polițele de asigurare facultative nu pot fi încheiate decât după ce s-au încheiat cele obligatorii, administrațiile teritoriale fiind obligate să trimită PAID, de două ori pe an, lista tuturor locuințelor, inclusiv a celor sociale, amplasate în unitatea sa administrativ-teritorială.

„Societățile de asigurare-reasigurare autorizate să practice riscuri de catastrofă nu pot încheia asigurări facultative pentru o locuință care nu are încheiată în prealabil o asigurare obligatorie PAD”, se arată la art. 3 alin. 9.

## Curierul esențial

### ECONOMIE-FINANȚE

Prejudicii de peste 1 mld. euro în primele 5 luni din acest an. ANAF precizează că în primele 5 luni Inspekția Fiscală a efectuat 26.280 de controale la contribuabilii persoane juridice și fizice. De asemenea, subliniază faptul că aceste acțiuni de control, desfășurate de Inspekția Fiscală din ANAF, vor continua în același ritm. **Pagina 2**

### EVENTIMENT

Primul vicepreședinte român la Curtea de Arbitraj de la Paris. Avocatul Crenguța Leaua, managing partner al Casei de Avocatură „Leaua și Asociații” a fost numit vicepreședinte al Curții Internaționale de Arbitraj, de la Paris, urmând să preia funcția la 1 iulie. **Pagina 3**

### ACTUALITATE&COMPANII

Mega Image a deschis trei noi magazine. Săptămâna trecută, cei de la Mega Image au anunțat că vor închide toate cele patru magazine din Pitești, însă între timp a mai deschis alte trei magazine, toate sub format Shop&go, două în București și încă unul în Popești Leordeni. **Pagina 5**

Entersoft se extinde în Republica Moldova. Entersoft România, parte a Entersoft SA, își va extinde operațiunile în Republica Moldova, în urma unui parteneriat încheiat cu compania Wippo IT din Chișinău, companie înființată în 2008, și specializată în consultanță și furnizarea de servicii IT. **Pagina 5**

### ACTUALITATE

În ce țări mergem în vacanțe și unde doar pentru câteva zile. Orașele din Italia sunt cele mai apreciate destinații din Europa pentru sejururi scurte, în

timp ce Norvegia este preferată pentru cei care vor vacanțe, iar România are o cotă de atractivitate și popularitate foarte mică. **Pagina 4**

Cum vrea să scape Apple de liniile de plastic. Apple vrea să evite criticile venite odată cu lansarea noilor iPhone 6, când liniile de plastic rămase între componentele metalice ale carcasei, ia nemulțumit pe o parte dintre utilizatori și specialiști, iar compania încearcă să breveteze un nou tip de material care imita textura aluminiului eloxat. **Pagina 4**

Și totuși, pirații nu vor primi Windows 10 gratuit. Windows 10 va fi gratuit până la urmă pentru toți utilizatorii de versiuni de Windows anterioare, dar doar pentru cei care au licențe cumpărate și nu piratate, astfel actualizare gratuită vor primi doar cei cu versiuni de Windows 7 și 8 genuine. **Pagina 4**

Prietenie prin Cultură - Proiect de educație europeană tip „Școli Surori”. Unul dintre obiectivele fundamentale ale Școlii Gimnaziale Nr. 117, București este „Formarea unor concepții și deprinderi de viață bazate pe valorile umaniste europene, pe cultura națională și universală, educarea în spiritul demnității, al toleranței, al respectării drepturilor și libertăților fundamentale ale omului, prin Practicarea dialogului intercultural”. **Pagina 6**

Procurorii au pus sechestru pe întreaga avere a primarului Sectorului 1. Procurorii DNA au calculat un prejudiciu record, de 670 de milioane de euro, în dosarul în care Andrei Chiliman este acuzat de constituire a unui grup infracțional organizat și complicitate la trafic de influență în formă continuată. **Pagina 7**

PAID poate efectua o inspecție de risc a locuinței care face obiectul asigurării obligatorii, iar cheltuiala ocazională de aceasta va fi suportată de către PAID

Polițele de asigurare facultative nu pot fi încheiate decât după ce s-au încheiat cele obligatorii

Primarii sunt obligați să trimită PAID, de două ori pe an, lista tuturor locuințelor, inclusiv a celor sociale, amplasate în unitatea sa administrativ-teritorială

### Curs valutar

EURO	▲	4.4799 RON
USD	▼	3.9896 RON
LIRA STERLINĂ	▼	6.1860 RON
FRANCUL ELVEȚIAN	▲	4.2837 RON

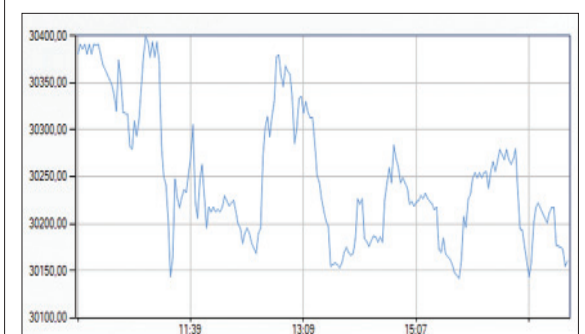
### Index

ASF	3	Apple	4
Mega Image	5	DIMMMAT	3
DNA	7	CE	8
Renault	5	OTP Bank	2
Mercury Research	4	Entersoft	5
ICC Paris	3	Global Market	4
Delhaize	5	Leaua și Asociații	3
UE	6	Dacia	5
Wippo IT	5	Microsoft	4
MADR	2	ANAF	2

### Burse

Indici Bursieri	Închidere	Tendința	%
BET	7.592,48	▲	0,60
BET-FI	31.400,23	▲	0,05
BET Plus	1.114,68	▲	0,56

### Evoluția BET- FI



### ABONAMENTE

www.curierulnational.ro  
abonamente@curierulnational.ro  
☎ 021/599.55.00