

**CIS: Întreprinderile mici și mijlocii au nevoie de bani suplimentari**

Pagina 5



**De ce este Marea Britanie atât de râvnită de muncitorii români?**

Pagina 8



**Apartamentele cu 4 camere s-au rupt de piața închirierilor**

Pagina 6

Miercuri, 8 februarie 2012  
Nr. 6103  
12 pagini - 90 de bani  
www.curierulnational.ro

# Curierul Național

Partener oficial al Alianței Confederațiilor Patronale din România

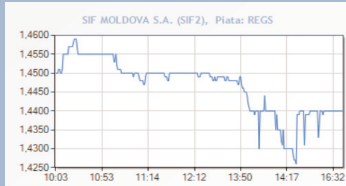


**Un sommet special franco-german**

Pagina 10

## SIF Moldova

Cea mai bună lichiditate în sesiunea de ieri de la BVB, cu transferuri însumând 6,55 mil. lei, s-a consemnat pe titlurile SIF2, care s-au depreciat cu 0,69%, până la prețul de 1.44 lei/acțiune.



## Ce se ascunde în spatele inflației mici?



Adrian Panaite

Rata anualizată de creștere a indicelui prețurilor de consum ar urma să se situeze, în 2012, în proximitatea punctului central al țintei de 3% asumate de Banca Națională a României, a declarat ieri șeful instituției, Mugur Isărescu, la prezentarea raportului trimestrial privind inflația. BNR a majorat ușor prognoza de inflație pentru anul în curs la 3,2% față de cea anterioară de 3%, în timp ce pentru 2013 estimarea este de 3%.

Procesul de dezinflație s-a datorat epuizării efectului de runda a doua a majorării TVA, impactului favorabil al anului agricol bun, detensionării presiunilor din piețele internaționale ale materiilor prime, persistenței deficitului de cerere, menținerii prudente a politicii monetare în sens larg pe întreaga durată a majorării șocului de ofertă și înscrierii anticipațiilor inflaționiste ale consumatorilor pe o traiectorie accentuat descendentă.

Menținerea inflației la niveluri apropiate de minimele istorice ar urma să fie însă mai degrabă un rezultat al efectului de bază, după ce în intervalul iulie 2010 - iunie 2011 am avut un pușeu inflaționist în care indicii prețurilor de consum a înregistrat majorări de 7-8 procente. Creșterile anticipate în 2012 de BNR, deși par mici, nu fac decât să se adauge unor prețuri deja ridicate pentru largi categorii de bunuri și produse după accelerarea inflaționistă din a doua parte a lui 2010 și începutul lui 2011. Isărescu a subliniat chiar că dezinflația este și un rezultat statistic al creșterilor semnificative ale indicelui prețurilor de consum, după cum - începând cu cel de-al treilea trimestru din acest an - ar urma să se epuizeze efectele pozitive ale coborârii materiilor prime și produselor agricole din 2011. "În anul 2012, profilul ratei anuale a inflației este influențat în mare măsură de efecte de bază", a spus guvernatorul băncii centrale.

(Continuare în pagina a 4-a)

## Curierul esențial



### Miracolul domnului Țiriac

Nu aș fi scris acest material dacă nu m-ar fi uimit o vorbă a sfătosului Ion Țiriac, la o emisiune găzduită de o televiziune la care într-o vreme avea acțiuni. Dl Ion Țiriac spune că evoluția monedei naționale în raport cu euro este "un miracol". **Pagina 2**

Alin Teodorescu

#### PIEȚE FINANCIARE

Un acționar BCR cere în instanță ca titlurile băncii să fie listate la Bursă. Avocata Ioana Sfirăială spune că Erste trebuie să își onoreze angajamentul din contractul de privatizare și să aducă banca la cota BVB. **Pagina 2**

#### FINANȚE-BĂNCI

CEC Bank creditează crescătorii de porci și păsări. Finanțarea vizează capitalul de lucru, pentru desfășurarea activităților curente, inclusiv plata obligațiilor către bugetul de stat și celelalte bugete. **Pagina 4**

#### ECONOMIE

Consiliul Național al IMM ajută studenții să intre pe piața muncii. ASE în colaborare cu CNIPMMR a lansat, ieri, proiectul "Practică economică pentru studenți - vector determinant al inserției pe piața forței de muncă". **Pagina 5**

#### ACTUALITATE&COMPANII

Austrian Airlines crește frecvența curselor București-Viena. Compania va crește frecvența curselor pe ruta București-Viena în orarul de vară cu două zboruri, ajungând la cinci zboruri zilnice. **Pagina 6**

Bosch va începe producția la Jucu la sfârșitul acestui an. Consiliul Județean Cluj va semna, în 17 februarie, contractul cu compania germană privind investiția din comuna Jucu. **Pagina 9**

#### TURISM

Cele mai bune locuri în care să trăiești. Există tot felul de aspecte de ținut cont atunci când alegeți un loc în care să vă stabiliți: clima, mediul, sistemul medical, peisajele sau oportunitățile economice. **Pagina 7**

#### HUMAN RESOURCES

AMOFM prelungeste înscrierile pentru studenții care vor să lucreze în Germania. Se pot înscrie studenții și masteranzii care urmează cursuri la zi, atât în cadrul facultăților de stat, cât și cei de la universități particulare acreditate. **Pagina 8**

#### ECONOMIE MONDIALĂ

Profitul băncii elvețiene UBS a scăzut cu 76%. Cea mai mare bancă elvețiană a înregistrat un profit în scădere cu 76% în T4 al anului trecut față de perioada corespunzătoare din 2010. **Pagina 10**

#### EVENIMENT

Ce pachete minoritare de acțiuni va mai vinde statul? România ar putea amâna tranzacțiile convenite în acordul cu FMI din cauza numărului mare de aprobări. **Pagina 3**

Jumătate dintre afacerile occidentale pe piețele emergente se pierd pe drum. Cele care reușesc sunt achiziționate la un preț mediu care reprezintă jumătate din valoarea inițială a tranzacției. **Pagina 12**

**Aceasta va sta în 2012 în zona țintei BNR de 3%, după ce a lăsat în spate efectul majorării TVA**

**Nivelul pare redus, dar exprimă noi creșteri pentru prețuri deja inflamate**

**Mugur Isărescu: În anul 2012, profilul ratei anuale a inflației este influențat în mare măsură de efecte de bază**

### Curs valutar

EURO	▲	4,3483 RON
USD	▼	3,3088 RON
LIRA STERLINĂ	▼	5,2329 RON
FRANCUL ELVEȚIAN	▲	3,5982 RON

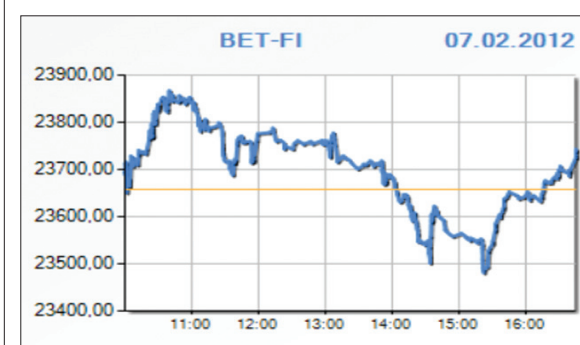
### Index

BCR	2	Nokia	9
FMI	3	PwC	12
Volksbank	4	Erste	2
KPMG	5	CFR Marfă	3
Gedeon Richter	6	APIA	4
Tjobs.ro	8	CNIPMMR	5
Bosch	9	Anunțuriparticulari.ro6	
BVB	2	AMOFM	8
Petrom	3	De'Longhi	9
CEC Bank	4	Oltchim	3
Bancpost	5	BNR	4
Austrian Airlines	6	Pharmafarm	6

### Burse

Indici Bursieri	Închidere	Tendința	%
BET	4.960,18	▲	0,36
BET-FI	23.737,59	▲	0,34
BET-C	2.933,20	▲	0,01

evoluția BET-FI



## ABONAMENTE

www.curierulnational.ro  
abonamente@curierulnational.ro  
☎ 021/599.55.00